



Diakonie 

Diakonieverein

Reichelsdorf • Mühlhof • Worzeldorf e.V.

*...der
hilft!*

Mit Ihnen als Mitglied im Verein können wir helfen!

Der Diakonieverein kann auf eine erfolgreiche Entwicklung zurückblicken:

Zunächst als Frauenverein für Armen und Krankenpflege 1929 gegründet, 1973 zum Diakonieverein umbenannt, wurde der Verein 2000 einziger Gesellschafter des neu gegründeten Sozialzentrums Nürnberger Süden und damit dessen Träger.

Der Verein sieht seine besondere Aufgabe auch darin, Pflege menschlich zu gestalten, und den Jüngsten eine vielfältige kindgerechte Erziehung anzubieten.

- Wir unterstützen die Arbeit der Hospizhelferinnen, die in besonderer Weise Menschen in ihrem letzten Lebensabschnitt begleiten.
- Wir fördern die alljährliche Bewohnerfreizeit, die Menschen mit Einschränkungen einen begleiteten Urlaub ermöglicht.
- Wir organisieren Aktionen wie Z. B. einen Workshop für Keramikarbeiten.
- Wir spenden besondere Hilfsmittel, etwa ein Dekubitusbett, das im Etat des Sozialzentrums nicht vorgesehen ist.
- Wir finanzieren Werbeaktionen für den Betreuungstag, um ihn in den Gemeinden gut zu verankern.
- Wir unterstützen jährlich die Kindertagesstätten

Viele Hände erreichen Vieles. Ihre Hand kann mit dabei sein.



Über alle Stufen
des Lebens



Diakonie 
Diakonieverein

*...der
hilft!*

Reichelsdorf
Mühlhof
Worzeldorf e.V.

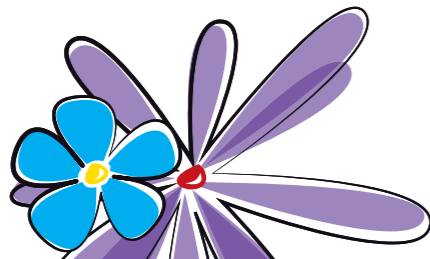
Für Sie von Anfang an.

In Gaulnhofen, Herpersdorf und Worzeldorf sowie im Vorkindergarten „Waldstrolche“ finden Kinder von einem Jahr bis zum Ende der Grundschulzeit in Krippe, Kindergarten und Hort die liebevolle Betreuung und kompetente Förderung, die einer bewusst christliche Kindertagesstätte angemessen ist - und die Eltern wissen ihre Kinder in guten Händen.

Die Gemeinnützige Gesellschaft für evangelische Kindergärten im Nürnberger Süden mbH ist eine gemeinsame Einrichtung des Sozialzentrums und der evang.-luth. Kirchengemeinde Worzeldorf (Osterkirche).

Diakonie 
GGK

Gemeinnützige Gesellschaft
für evangelische Kindergärten
im Nürnberger Süden mbH



Über alle Stufen des Lebens



Diakonie 
Diakonieverein

*...der
hilft!*

Reichelsdorf
Mühlhof
Worzeldorf e.V.

Die Ausbildung zählt.

In unserem Sozialzentrum mit seinen Einrichtungen (Seniorenzentren Herpersdorf und An der Radrunde, Sozialstationen Reichelsdorf und Herpersdorf) sowie in unseren Kindertagesstätten gibt es eine Vielzahl von Ausbildungsmöglichkeiten in verschiedenen Berufsgruppen – und der Fokus liegt immer darauf, anderen Menschen kompetent helfen zu können.



Über alle Stufen
des Lebens



Diakonie  **Diakonieverein**

...der hilft!

Reichelsdorf
Mühlhof
Worzeldorf e.V.

Berufen für die Diakonie.

Unsere Einrichtungen machen uns zu einem der großen Arbeitgeber im Nürnberger Süden – und als Verein können wir stolz darauf sein, dass bereits seit Oktober 2012 das Sozialzentrum der Diakonie Nürnberger Süden gGmbH Träger des Diakonie-Gütesiegels Familienorientierung ist, verliehen vom Diakonischen Werk Bayern; von weiteren Auszeichnungen ganz zu schweigen...



Über alle Stufen
des Lebens



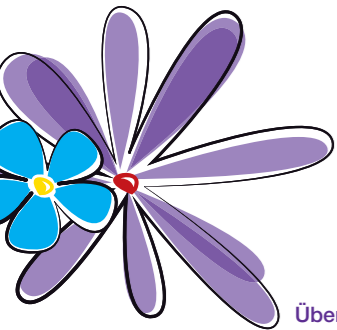
Diakonie 
Diakonieverein

*...der
hilft!*

Reichelsdorf
Mühlhof
Worzeldorf e.V.

Wer hilft nun meinen Eltern?

Unsere Diakoniestationen Reichelsdorf-Mühlhof und Worzeldorf helfen zuhause: beratend oder ganz konkret, einmal täglich oder intensiv begleitend, medizinisch oder sozial – in jedem Fall anerkannt kompetent!



Über alle Stufen des Lebens



Diakonie 
Diakonieverein

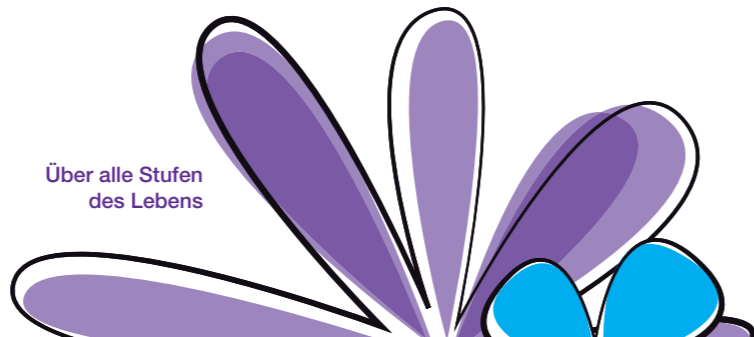
*...der
hilft!*

Reichelsdorf
Mühlhof
Worzeldorf e.V.

Gepflegt ins Alter.

In unseren Seniorenzentren Herpersdorf und An der Radrunde finden Menschen einen Platz, die zuhause nicht oder nicht mehr versorgt werden können; wir bieten eine umfassende Begleitung und sind für Fragen und Anregungen offen.

Über alle Stufen
des Lebens



Diakonie 
Diakonieverein

*...der
hilft!*

Reichelsdorf
Mühlhof
Worzeldorf e.V.

Ihre Unterstützung – Ihr Vorteil!

Sie können Mitglied in einer Fördergemeinschaft sein, die sich einer großen Zukunftsaufgabe unserer älter werdenden Gesellschaft stellt. Die Betreuung pflegebedürftiger Menschen ist eine der großen Herausforderungen der nächsten Jahre. Wir alle werden selbst davon betroffen sein.

Mit Ihrer Unterstützung helfen Sie mit, dass sich der Diakonieverein an dieser Aufgabe weiterhin mit großem Engagement beteiligen kann.

Ihre Mitgliedschaft ist ein Gewinn für uns, aber auch für Sie, denn Sie stärken damit die Menschlichkeit in der Gesellschaft.

Sie tragen dazu bei, dass viele Projekte unterstützt werden können, die von den Pflegeleistungen nicht abgedeckt werden. Wir können direkt und unmittelbar helfen.

Sie unterstützen vor Ort die Arbeit von Menschen für Menschen. Ihr Beitrag erhält ein Gesicht.

Ganz nebenbei: Sie erhalten in Geschäften vor Ort, die dies anbieten, Vergünstigungen bei Ihrem Einkauf.



Diakonie 

Diakonieverein

*...der
hilft!*

Stationäre Pflege
Ambulante Pflege
Gerontopsychiatrische
Wohngemeinschaft
Betreutes Wohnen
Kindertagesstätten

Reichelsdorf
Mühlhof
Worzeldorf e.V.

